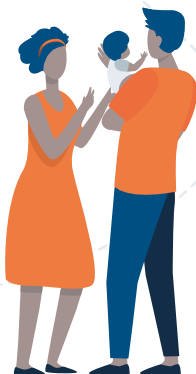


VOUS ATTENDEZ UN BÉBÉ, VOUS VENEZ D'ÊTRE PARENT(S)?

CONSEIL EN PÉRINATALITÉ



WWW.PROFA.CH/PERINATALITE

Le Conseil en périnatalité de la Fondation PROFA offre un **espace d'écoute et d'accompagnement** dès le début de la grossesse et jusqu'aux six mois de l'enfant.

QUE PROPOSONS-NOUS ?

- **Des entretiens personnalisés et gratuits** avec une sage-femme conseillère et/ou une assistante sociale formées à l'écoute et spécialisées dans le domaine de la périnatalité
- **Des ateliers ponctuels pour accompagner les futurs et jeunes parents** dans leur expérience de la grossesse, de la naissance et de la parentalité

A QUI NOUS ADRESSONS-NOUS ?

- A tous les futurs et jeunes parents, en solo, avec son-sa partenaire ou un-e proche, à tout moment de la grossesse et jusqu'aux 6 mois du bébé

NOUS CONTACTER

Fondation PROFA
Conseil en périnatalité



021 631 01 50



perinatalite@profa.ch

PRENDRE RENDEZ-VOUS



NUMÉRO CANTONAL PROFA
021 631 01 50

Nos équipes sont présentes :

- Dans les centres PROFA
- Dans les maternités

EHC Ensemble Hospitalier de la Côte

eHmv Etablissements Hospitaliers du Nord Vaudois

HIB
HÔPITAL INTERCANTONAL DE LA BROYE



HÔPITAL RIVIERA-CHABLAIS
VAUD-VALAIS

NOS PARTENAIRES



Lausanne Maternité du CHUV

- Sages-femmes conseillères
021 314 35 00
- Assistantes sociales
021 314 31 98



Monthey (VS) Centre SIPE

- Assistante sociale
024 471 00 13